

HOJAS DE EMPUJE

D1/D2/D3



Rendimiento máximo

Más potencia y durabilidad

Tecnología mejorada

Mayor eficiencia del combustible



CAT[®] D1/D2/D3

RENDIMIENTO Y EFICIENCIA

Las hojas de empuje Cat[®] ofrecen un rendimiento superior y la más amplia selección de características y tecnología estándar y opcionales para ayudarle a sacar el máximo partido a su máquina. Ágiles y con gran capacidad de respuesta, tienen potencia para explanación y delicadeza para nivelación, y realizan cualquier trabajo de forma rápida y eficiente.



HOJAS DE EMPUJE CAT

ESTABLECEN UN REFERENTE



DISEÑADAS PARA LA MÁXIMA PRODUCTIVIDAD

- + La transmisión totalmente hidrostática proporciona una aceleración fluida.
- + El sistema de detección de carga optimiza automáticamente la velocidad de avance en función de la carga.
- + La visibilidad mejorada y un espacio de trabajo cómodo garantizan la máxima productividad del operador.
- + Las características tecnológicas mejoradas permiten ahorrar tiempo, esfuerzo, combustible, desgaste de la máquina y costes de operación generales.

FÁCIL MANEJO

La transmisión hidrostática proporciona un control infinito de la velocidad: solo hay que elegir la velocidad y ponerse en marcha. El sistema de detección de carga optimiza automáticamente la velocidad de desplazamiento en función de la carga para ofrecer así la máxima productividad y eficiencia del combustible.

HASTA UN 10 % MÁS DE AHORRO DE COMBUSTIBLE

- + Reduce los costes de operación
- + El consumo de combustible más bajo en su clase
- + El mismo excelente rendimiento que espera.
- + Con el modo Eco activo, se obtiene una mejora de hasta el 20 % sin que el rendimiento se vea afectado.
- + Mejoras en la eficiencia del motor

PUESTO DEL OPERADOR

COMODIDAD Y CONTROL PARA UN TURNO PRODUCTIVO



MEJOR VISIBILIDAD

El ángulo del capó mejora la visión periférica del operador. El capó inclinado permite evaluar mejor el trabajo que se realiza delante de la hoja y tener una mayor visibilidad de la obra. Una mejor visibilidad puede reducir la fatiga del operador y aumentar la confianza en su trabajo.

ESPACIO DE TRABAJO

Independientemente de la estatura del operador, suba a una cabina espaciosa y cómoda que redefine el estándar del sector. Un asiento con calefacción y ventilación opcionales, además de unos controles calefactados de palanca tipo joystick permiten que el operador se sienta cómodo independientemente de las condiciones exteriores. Ahora es más fácil acceder al ajuste de la altura del asiento y los reposabrazos se pueden ajustar rápidamente según las preferencias del operador, sin necesidad de herramientas.

PANTALLA MEJORADA Y DE MAYOR TAMAÑO CON CÁMARA

La pantalla táctil en color de 254 mm (10 pulgadas) opcional es fácil de utilizar y ofrece una óptima visualización de los ajustes de la máquina, de la cámara de visión trasera y de las pantallas de Slope Indicate/Slope Assist™. La gran cámara de marcha atrás ofrece al operador una mejor visibilidad de la obra, además de reducir la fatiga al final de la jornada. Además, el botón Funciones principales ofrece al operador una visión general de las funciones de la máquina, junto con algunos consejos útiles para su funcionamiento.

TECNOLOGÍA MEJORADA

FACILITA EL MANEJO Y LO HACE MÁS EFICIENTE.

TECNOLOGÍA DE ASISTENCIA AL OPERADOR

SLOPE ASSIST™

Ayuda a los operadores con distintos niveles de experiencia a trabajar más rápido y con mayor precisión. Una menor intervención del operador implica que el trabajo se simplifica: mantenga fácilmente los ángulos de ataque para obtener una mejor calidad de superficie.

STEER ASSIST

Automatiza la dirección de las cadenas con cargas ligeras o pesadas, al tiempo que automatiza la inclinación de la hoja para ayudar a empujar las cargas con menos esfuerzo. Ayuda a reducir la intervención del operador hasta en un 75 % y mejora su eficacia y productividad.

ELEVACIÓN E INCLINACIÓN ESTABLES DE LA HOJA

Funciona automáticamente entre bastidores para permitir a los operadores crear superficies lisas con menos esfuerzo utilizando acelerómetros en la hoja y el chasis con un algoritmo avanzado para realizar pequeños movimientos de elevación y descenso de la hoja.



BLADE LOAD MONITOR

Proporciona información en tiempo real de la carga actual frente a la carga objetivo para aprovechar al máximo la capacidad de la máquina, lo que beneficia a los operadores de todos los niveles. Compensa automáticamente las condiciones del terreno. Esta función no está disponible en interiores o en zonas en las que no haya disponible una señal de GPS.

LOW SLIP TRACTION CONTROL

Evita el resbalamiento excesivo de las cadenas para mejorar la eficiencia de la máquina y reducir la carga del operador. La función ofrece dos modos: el modo normal ayuda al empujar cargas pesadas de la hoja limitando el resbalamiento no productivo de la cadena, recomendado para la mayoría de las aplicaciones y el modo de bajo resbalamiento limita el resbalamiento de la cadena para aplicaciones sensibles al resbalamiento, como la distribución de material sobre un revestimiento.



AUTOCARRY™

Eleva y baja la hoja para maximizar la capacidad de empuje y evitar un resbalamiento excesivo de las orugas al empujar cargas pesadas. Esta función está diseñada para funcionar en combinación con otras funciones de ayuda al operador. No disponible en interiores o en zonas donde no haya señal GPS.

CAT GRADE 3D

Cat Grade 3D ahorra tiempo, mejora la precisión y aumenta la productividad hasta un 50 % en comparación con la nivelación tradicional, utilizando una señal GPS para ajustar automáticamente los movimientos de la hoja, tanto la elevación como la inclinación.

STEER ASSIST 3D

Requiere Cat Grade 3D para seguir automáticamente las líneas de guía de un plano de diseño del sitio bajo cargas ligeras o pesadas, lo que reduce el número de pasadas con precisión. Aumente la productividad de explanación pesada utilizando AutoCarry, Traction Control, Cat Grade con 3D y Steer Assist 3D mediante la dirección de inclinación de la hoja, especialmente para los operadores menos experimentados.



CONTROL REMOTO CAT COMMAND

Cat Command es una función opcional que le aleja de la máquina y de condiciones peligrosas, polvo, ruido o vibraciones, o de trabajar en superficies inestables. El funcionamiento por control remoto también elimina el riesgo de lesiones al subir o bajar de la máquina. Integrado con los sistemas de hoja de empuje, Cat Command permite un control suave y preciso, con acceso a todas las funciones de la máquina y funciones avanzadas (si están equipadas) para obtener la máxima eficiencia y productividad.



Gestión de equipos Cat

Elimina las conjeturas de la gestión de su equipo.

Cat Equipment Management ayuda a eliminar la complejidad que supone la gestión de las obras al recopilar datos generados por sus equipos, los materiales y el personal, y ofrecérselos en formatos personalizables.

CAT PRODUCT LINK™

El hardware Product Link™ recopila datos de forma automática y precisa sobre sus máquinas, sea cual sea su tipo y marca. La información de ubicación, horas de funcionamiento, consumo de combustible, productividad, tiempo de inactividad, alertas de mantenimiento, códigos de diagnóstico y el estado de la máquina, entre otros, se puede ver en línea a través de Internet y aplicaciones móviles.



VISIONLINK™

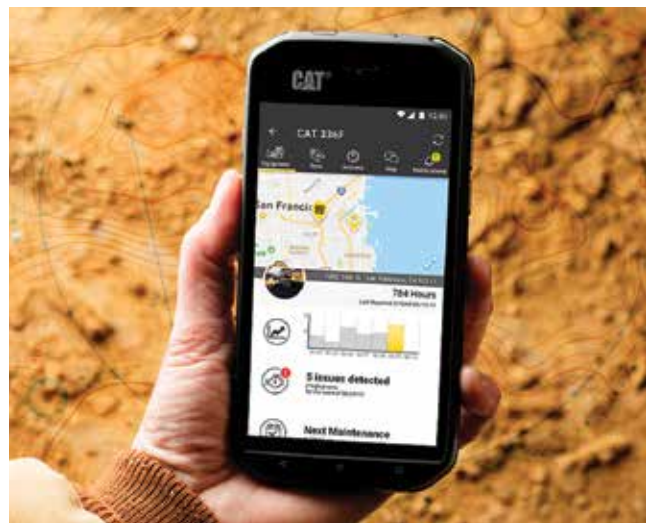
Acceda a la información en cualquier momento y desde cualquier lugar con VisionLink®, y úsela para tomar decisiones fundadas que impulsen la productividad, reduzcan los costes, simplifiquen el mantenimiento y mejoren la seguridad en el lugar de trabajo. Su distribuidor Cat puede ayudarle a configurar exactamente lo que necesita para conectar su flota y gestionar su negocio.



SERVICIOS REMOTOS

Gestione sus activos, en cualquier momento, directamente desde su dispositivo inteligente. Consulte la ubicación y las horas de funcionamiento de su flota, reciba alertas sobre necesidades de mantenimiento críticas e incluso solicite revisiones a su distribuidor Cat local.

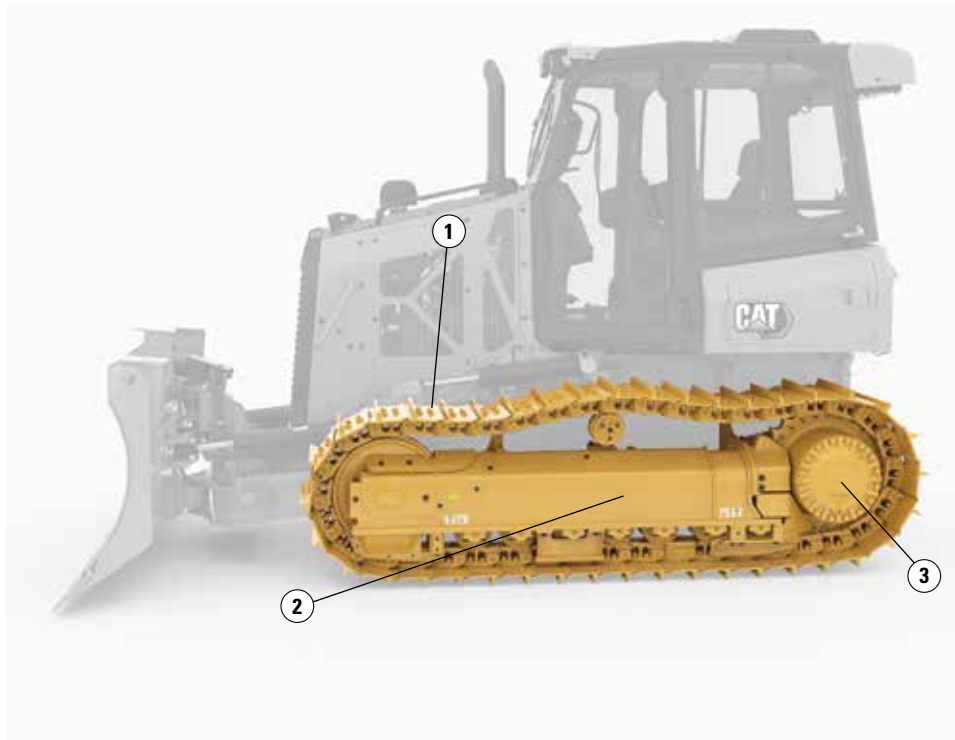
- + Remote Troubleshoot permite a su distribuidor Cat realizar una serie de pruebas mientras su máquina está en funcionamiento. Una vez identificado el problema, un técnico podrá solucionarlo a la primera con las piezas y las herramientas adecuadas, lo cual le ahorrará tiempo y dinero. Remote Troubleshoot reduce el tiempo de mantenimiento y mantiene su máquina en funcionamiento con la máxima eficiencia.
- + Remote Flash le envía una alerta de su distribuidor Cat en la que se le indica que actualice el software de su máquina. Para reducir al mínimo el tiempo de inactividad, las actualizaciones se pueden instalar mientras las máquinas se encuentran en el lugar de trabajo, sin que tenga que esperar a que vaya un técnico del distribuidor.
- + Con Cat Inspect, podrá acceder a los datos de sus equipos en su dispositivo móvil. Esta aplicación de fácil manejo le permite obtener datos sobre las inspecciones y se integra con sus otros sistemas de datos Cat, para que pueda controlar de cerca su flota. Cada año se realizan más de un millón de inspecciones, lo cual ofrece una gran comodidad a los propietarios de equipos además de generar en ellos una mayor responsabilidad.



DURABILIDAD

POTENCIA INIGUALABLE SIN COMPROMETER LA LONGEVIDAD DE LA MÁQUINA

El mando final de la hoja de empuje cuenta con un gran conjunto de engranajes planetarios de doble reducción que permite a la máquina empujar cargas pesadas. El tren de rodaje tiene una vida útil más larga, menos tiempo de inactividad y es de serie en todas las hojas de empuje Cat. El diseño de una sola pieza del bastidor principal y el bastidor del rodillo de cadena proporciona a la máquina la resistencia necesaria para transportar cargas pesadas.



1. Dos tipos de cadenas: cadena sellada y lubricada (SALT)/Abrasion.
2. Bastidor de rodillos de cadena
3. Mando final



MANDO FINAL

- + Conjunto de engranajes planetarios grandes
- + Carga de empuje pesada repartida entre varios engranajes
- + Mayor vida útil y menos tiempo de inactividad
- + De serie en todas las hojas de empuje Cat



SALT

- + Rentable
- + Elimina el desgaste interno de bulones y bujes
- + Larga duración
- + Aplicaciones universales



ABRASIÓN

- + Mayor vida útil del tren de rodaje
- + Sin mantenimiento del conjunto de eslabones
- + Sin tiempo de inactividad para los giros de los bujes
- + Menor coste por hora al aprovechar toda la vida útil del eslabón sin necesidad de girar el casquillo.
- + Para aplicaciones con alta abrasión



EMPUJE MÁS. NIVELE MÁS.
POTENCIA BAJO SU CONTROL.

CONTROL DE TRACCIÓN AUTOMÁTICO

Reduce el deslizamiento de las cadenas sin que deba intervenir el operador, lo que se traduce en un menor efecto sobre el suelo y un menor número de pasadas.

POWER TURN

La potencia a cada cadena permite que la hoja de empuje pueda transportar cargas pesadas al realizar giros.

CONTRAGIRO

Giros rápidos y fáciles, junto con la capacidad de controlar la dirección de la hoja de empuje durante cargas laterales pesadas.

CONTROLES SUAVES

Los controles, que requieren poco esfuerzo por parte del operador, proporcionan una maniobrabilidad predecible.

VERSATILIDAD

SOLUCIONES QUE SE ADAPTAN A SUS APLICACIONES Y TRABAJOS ÚNICOS

Ofrecemos una gama completa de implementos especiales para hojas de empuje y configuraciones de máquinas diseñadas específicamente para aplicaciones únicas.

Configure su máquina para la aplicación.

APLICACIONES FORESTALES

- + Protecciones
- + Pantallas
- + Rejilla de radiador con bisagra
- + Antefiltro externo

APLICACIONES ESPECIALIZADAS

- + Hoja de empuje de extinción de incendios: extinción y prevención de incendios
- + Estiba de buques: operaciones de manipulación de materiales a granel
- + D1 SSLGP: superbaja presión sobre el terreno para evitar alteraciones del terreno

CABRESTANTE

- + Recuperación: excelente rendimiento, fácil de instalar.
- + Alto rendimiento: velocidad máxima de línea y tracción

RIPPER

- + Varillaje de tipo paralelogramo
- + Tres espigas



Hoja de empuje de extinción de incendios



D1 SSLGP



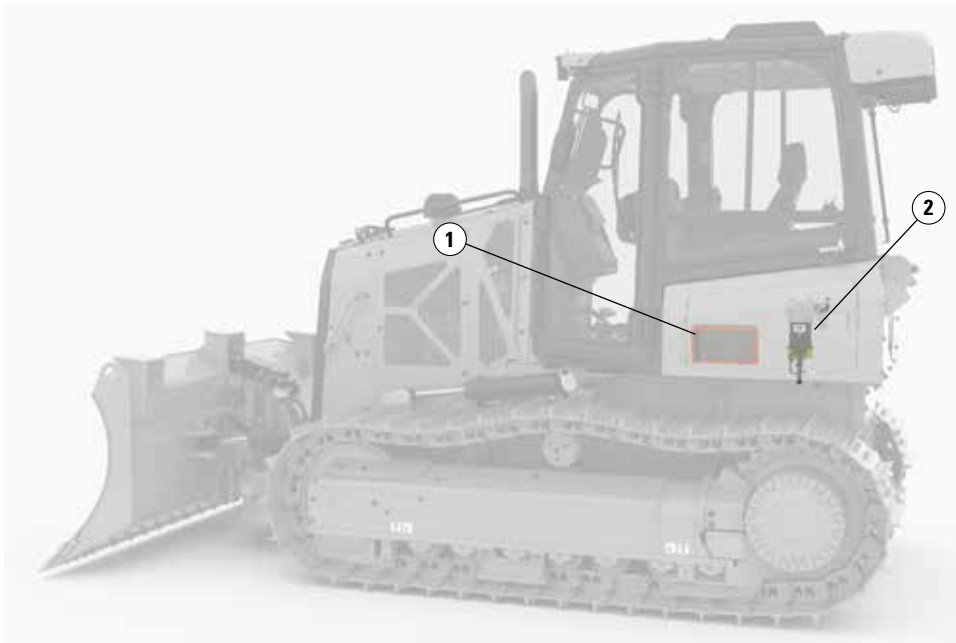
Estiba de buques



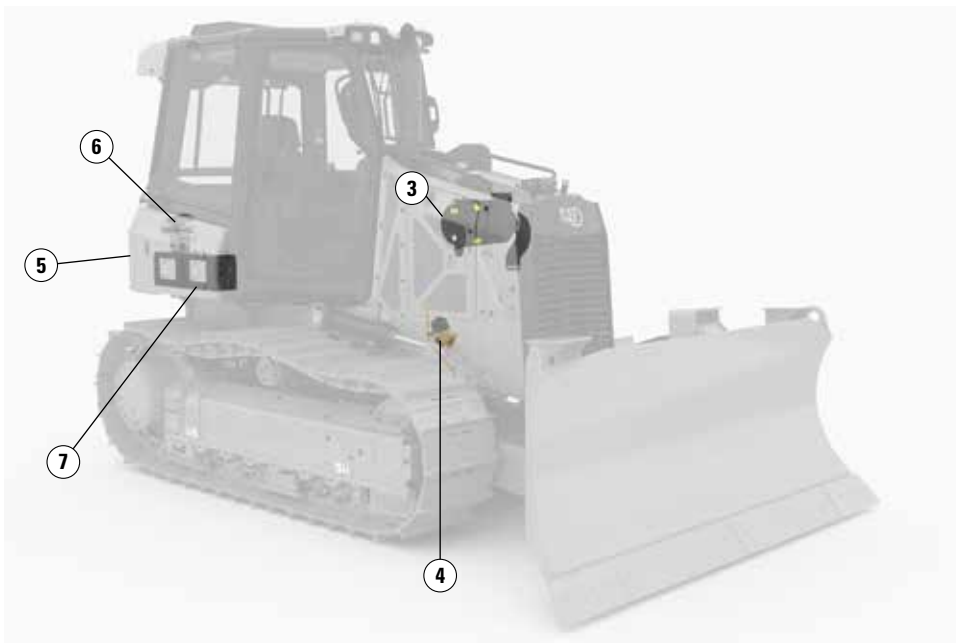
Cabrestante para recuperación

MANTENIMIENTO

MANTENIMIENTO MÁS FÁCIL DE GESTIONAR



La próxima generación de excavadoras Cat es más fácil que nunca de mantener, con acceso a nivel del suelo a las zonas de mantenimiento diario. Además, hay nuevas opciones disponibles para simplificar aún más el servicio, con el antefiltro tipo turbina, el ventilador reversible y la rejilla del radiador con bisagras.



1. Filtro de aire de la cabina
2. Filtro de combustible
3. Filtro de aire del motor
4. Filtro de aceite del motor
5. Interruptor de desconexión maestro
6. Filtro de aceite hidráulico
7. Baterías

SOLUCIONES POSVENTA CAT



PIEZAS DE MANTENIMIENTO Y CAT

Aproveche al máximo su inversión realizando el mantenimiento de su hoja de empuje con repuestos originales Cat, los únicos diseñados específicamente para su máquina. Aumente el tiempo de actividad y garantice un rendimiento óptimo de su equipo.

ACTUALIZACIONES Y TECNOLOGÍA DE CAT

Actualice su máquina según sus necesidades sobre el terreno. Desde mejorar la seguridad con Cat Command, que permite a los operadores manejar una hoja de empuje de forma remota, hasta aumentar la productividad con tecnología de nivelación de hoja de empuje, explore toda la gama de actualizaciones para su hoja de empuje en su distribuidor Cat local.

SERVICIO DE DISTRIBUIDOR CAT

Los clientes de máquinas Cat cuentan con la mayor y más experimentada red de distribuidores del sector. Cuando trabaja con un distribuidor Cat, no solo consigue mantenimiento básico o piezas. Contará además con un socio personal que hará todo lo posible por ayudarlo a triunfar en su negocio.

CUSTOMER VALUE AGREEMENTS DE CAT

Un Customer Value Agreement le ayuda a controlar los costes de propiedad durante la vida útil de su máquina y le ofrece la tranquilidad de saber que tiene acceso a piezas Cat originales para su sustitución, lo que le ayuda a reducir el tiempo de inactividad y mejorar la productividad.

ESPECIFICACIONES TÉCNICAS

Consulte cat.com para obtener las especificaciones completas.

MOTOR		
Modelo de motor	Cat® C3.6	
Emisiones	Tier 4 Final de la EPA DE EE. UU., Stage V de la UE, Japón 2014 (Tier 4 Final), Stage V de Corea	
Número de versión	12B	
Tren de potencia	Hidrostática	
Potencia neta* - 2.200 rev/min		
D1 SAE J1349	59,7 kW	80 hp
D1 ISO 9249, 80/1269/EEC	59,7 kW	80 hp
D2 SAE J1349	68,8 kW	92 hp
D2 ISO 9249, 80/1269/EEC	68,8 kW	92 hp
D3 SAE J1349	77,6 kW	104 hp
D3 ISO 9249, 80/1269/EEC	77,6 kW	104 hp
Cilindrada	3,6 L	220 in ³
*La potencia neta se ha probado conforme a las normas ISO 9249-2007 y SAE J1349-2011 y, según lo indicado, es la potencia disponible en el volante cuando el motor está equipado con ventilador, sistema de admisión de aire, sistema de escape y alternador.		
Los motores diésel Cat que cumplen los estándares de emisiones Tier 4 Final de la EPA de EE. UU., Stage V de la UE, Japón 2014 y Stage V de Corea deben utilizar ULSD (combustible diésel de muy bajo contenido en azufre con 15 ppm de azufre o menos) o ULSD mezclado con los siguientes combustibles con menor intensidad de carbono** hasta: 20 % de biodiésel FAME (éster metílico de ácidos grasos) o 100 % de diésel renovable, HVO (aceite vegetal hidrotratado) y combustibles GTL (gas a líquido). Consulte con su distribuidor Cat o las "Recomendaciones de fluidos para máquinas Caterpillar" (SEBU6250) para obtener más detalles.		
**Las emisiones de gases de efecto invernadero en el tubo de escape de los combustibles con menor intensidad de carbono son básicamente las mismas que las de los combustibles tradicionales.		
El fluido de escape diésel (DEF, Diesel Exhaust Fluid) utilizado en sistemas Cat de reducción catalítica selectiva (SCR, Selective Catalytic Reduction) debe cumplir los requisitos indicados en la norma 22241 de la Organización Internacional de Normalización (ISO).		
El sistema de aire acondicionado de esta máquina contiene el refrigerante de gas fluorado de efecto invernadero R134a o R1234yf (Europa). Consulte la etiqueta o el manual de instrucciones para identificar el refrigerante de gas. Si la máquina está equipada con R134a (potencial de calentamiento global = 1.430), el sistema contiene 1,8 kg (4,0 lb) de refrigerante que tiene un equivalente de CO ₂ de 2,574 toneladas métricas (2,873 toneladas). Si la máquina está equipada con R1234yf (potencial de calentamiento global = 0,501), el sistema contiene 1,7 kg (3,75 lb) de refrigerante que tiene un equivalente de CO ₂ de 0,001 toneladas métricas (0,001 toneladas).		

CAPACIDADES DE LLENADO DE SERVICIO		
Depósito de combustible	195 l	51,5 gal
Cárter y filtro	10,5 l	2,8 gal
Mando final (cada lado)	10 l	2,6 gal
Mando final, LGP (cada lado)	10 l	2,6 gal
Sistema de refrigeración	19 l	5 gal
Depósito hidráulico/transmisión	90 l	23,8 gal
Depósito de líquido de escape diésel (DEF, Diesel Exhaust Fluid)	19 l	4,9 gal

MÁQUINA	PESO DE FUNCIONAMIENTO	PRESIÓN SOBRE EL SUELO
D1 estándar	8.099 kg 17.855 lb	44,5 kPa 6,45 psi
D1 LGP	8.545 kg 18.839 lb	22,9 kPa 4,3 psi
D1 LGP 762 mm (30 pulg)	8.752 kg 19.295 lb	25,5 kPa 3,7 psi
D1 SSLGP	9.572 kg 21.103 lb	16 kPa 2,32 psi
D2 estándar	8.338 kg 18.382 lb	39,5 kPa 5,7 psi
D2 LGP	8.648 kg 19.066 lb	29,7 kPa 4,3 psi
D3 estándar	9.362 kg 20.640 lb	38,9 kPa 5,7 psi
D3 LGP	9.693 kg 21.369 lb	31,2 kPa 4,5 psi
D3 LGP, 762 mm (30 pulg)	9.893 kg 21.810 lb	27,2 kPa 3,9 psi
En el caso de una máquina con ripper, añadir 554 kg (1.222 lb).		
Estas especificaciones corresponden a una máquina equipada con hoja de empuje, cabina EROPS (Enclosed Rollover Protective Structure, estructura de protección en caso de vuelcos cerrada), alarma de marcha atrás, operador, refrigerante, lubricantes y depósito de combustible lleno.		

HOJAS	CAPACIDAD	ANCHURA
D1 estándar	1,52 m ³ 1,99 yd ³	2.646 mm 104,2 pulg
D1 LGP	1,99 m ³ 2,17 yd ³	3.149 mm 124 pulg
D1 LGP 762 mm (30 pulg)	1,99 m ³ 2,17 yd ³	3.149 mm 124 pulg
D1 SSLGP	1,2 m ³ 1,57 yd ³	3.470 mm 136,6 pulg
D2 estándar	1,98 m ³ 2,59 yd ³	2.782 mm 109,5 pulg
D2 LGP	1,85 m ³ 2,42 yd ³	3.149 mm 124 pulg
D3 estándar	2,19 m ³ 2,86 yd ³	2.782 mm 109,5 pulg
D3 LGP	2,34 m ³ 3,06 yd ³	3.220 mm 126,7 pulg

(continúa en la página siguiente)

Las configuraciones y las funciones pueden variar según la región. Consulte a su distribuidor Cat para conocer la disponibilidad en su zona.

ESPECIFICACIONES TÉCNICAS (continuación)

Consulte cat.com para obtener las especificaciones completas.

DIMENSIONES***	ESTÁNDAR	LGP	LGP 762 mm (30 pulg)	SSLGP
Ancho de vía de D1	1.495 mm (58,9 pulg)	1.725 mm (67,9 pulg)	1.860 mm (73 pulg)	2.080 mm (81,9 pulg)
Anchura de la hoja de empuje D1 (zapata estándar sin hoja)	1.900 mm (74,8 pulg)	2.360 mm (92,9 pulg)	2.411 mm (94,9 pulg)	3.070 mm (120,9 pulg)
Altura de la hoja de empuje D1	2.765 mm (108,9 pulg)	2.765 mm (108,9 pulg)	2.765 mm (108,9 pulg)	2.790 mm (109,8 pulg)
Longitud total de D1 (con hoja)	4.273 mm (168 pulg)	4.262 mm (167,8 pulg)	4.262 mm (167,8 pulg)	4.650 mm (183,1 pulg)
Longitud de la hoja de empuje básica D1 (sin hoja)	3.291 mm (129,6 pulg)	3.291 mm (129,6 pulg)	3.291 mm (129,6 pulg)	4.250 mm (167,3 pulg)
con implemento de ripper (añadir a la longitud de la hoja de empuje básica)	1.177 mm (46,3 pulg)	1.177 mm (46,3 pulg)	1.177 mm (46,3 pulg)	1.177 mm (46,3 pulg)
Altura libre sobre el suelo de D1	332 mm (13 pulg)	332 mm (13 pulg)	332 mm (13 pulg)	405 mm (15,9 pulg)

DIMENSIONES***	ESTÁNDAR	LGP
Ancho de vía de D2	1.495 mm (58,9 pulg)	1.725 mm (67,9 pulg)
Anchura de la hoja de empuje D2 (zapata estándar sin hoja)	1.900 mm (74,8 pulg)	2.360 mm (92,9 pulg)
Altura de la hoja de empuje D2	2.765 mm (108,9 pulg)	2.765 mm (108,9 pulg)
Longitud total de D2 (con hoja)	4.273 mm (168 pulg)	4.262 mm (167,8 pulg)
Longitud de la hoja de empuje básica D2 (sin hoja)	3.291 mm (129,6 pulg)	3.291 mm (129,6 pulg)
con implemento de ripper (añadir a la longitud de la hoja de empuje básica)	1.177 mm (46,3 pulg)	1.177 mm (46,3 pulg)
Altura libre sobre el suelo de D2	332 mm (13 pulg)	332 mm (13 pulg)

DIMENSIONES***	ESTÁNDAR	LGP	LGP 762 mm (30 pulg)
Ancho de vía de D3	1.600 mm (63,0 pulg)	1.750 mm (67,9 pulg)	1.860 mm (73 pulg)
Anchura de la hoja de empuje D3 (zapata estándar sin hoja)	2.110 mm (83 pulg)	2.410 mm (94,9 pulg)	2.630 mm (103,5 pulg)
Altura de la hoja de empuje D3	2.769 mm (109 pulg)	2.769 mm (109 pulg)	2.769 mm (109 pulg)
Longitud total de D3 (con hoja)	4.337 mm (170,7 pulg)	4.309 mm (169,6 pulg)	4.309 mm (169,6 pulg)
Longitud de la hoja de empuje básica D3 (sin hoja)	3.270 mm (128,7 pulg)	3.270 mm (128,7 pulg)	3.270 mm (128,7 pulg)
con implemento de ripper (añadir a la longitud de la hoja de empuje básica)	1.177 mm (46,3 pulg)	1.177 mm (46,3 pulg)	1.177 mm (46,3 pulg)
Altura libre sobre el suelo de D3	332 mm (13 pulg)	332 mm (13 pulg)	332 mm (13 pulg)

***Tren de rodaje Abrasion

Las configuraciones y las funciones pueden variar según la región. Consulte a su distribuidor Cat para conocer la disponibilidad en su zona.

EQUIPOS ESTÁNDAR Y OPCIONALES

Los equipos estándar y opcionales pueden variar. Consulte a su distribuidor Cat para obtener más información.

TREN DE POTENCIA	ESTÁNDAR	OPCIONAL
Filtro de aire con prefiltro, expulsión automática de polvo y admisión de aire debajo del capó	•	
Filtro de aire con prefiltro externo		•
Sistema de refrigeración con placa de barra de aluminio (radiador, tren de potencia)	•	
Control de tracción automático	•	
Motor Diésel Cat C3.6	•	
Transmisión, auxiliar	•	
Transmisión hidrostática de circuito cerrado y doble vía	•	
Bomba de combustible eléctrica	•	
Separador de combustible/agua	•	
Instalación, cabrestante		•
Turboalimentado-postenfriado	•	
SISTEMA ELÉCTRICO	ESTÁNDAR	OPCIONAL
Alarma de marcha atrás	•	
Alternador, 150 A, servicio pesado	•	
Baterías, servicio pesado, sin mantenimiento, 1.000 CCA	•	
Conector de diagnóstico	•	
Cuatro luces halógenas delanteras y dos traseras integradas	•	
Cuatro luces LED delanteras y dos luces LED traseras integradas		•
Bocina eléctrica	•	
Motor de arranque eléctrico, 12 V, servicio pesado	•	
TREN DE RODAJE	ESTÁNDAR	OPCIONAL
Tren de rodaje SALT (sección 43)	•	
Tren de rodaje Abrasion (sección 38)		•
Pares de cadenas		
Cadena, 460 mm (18 pulg)		•
Cadena, 635 mm (25 pulg)		•
Rodillos portadores	•	
Protecciones, guía delantera/trasera	•	
Bastidor de cadenas de siete rodillos	•	
Tensores de cadena hidráulicos	•	
Rodillos de cadena, lubricados permanentemente	•	
SISTEMA HIDRÁULICO	ESTÁNDAR	OPCIONAL
Aceite y bomba hidráulica	•	
Cuatro válvulas para uso con ripper		•
Cuatro válvulas para uso con cabrestante		•
Control monomando de tres funciones	•	
Sistema hidráulico de tres válvulas	•	
TECNOLOGÍA CAT	ESTÁNDAR	OPCIONAL
Control de tracción de bajo resbalamiento	•	
Slope Indicate	•	
Stable Blade Lift and Tilt	•	
Slope Assist™		•
Cat Grade 3D		•
Blade Load Monitor		•
AutoCarry™		•
Compatibilidad con radios y estaciones base de Trimble, Topcon y Leica.	•	
Capacidad para instalar sistemas de nivelación 3D de Trimble, Topcon y Leica.	•	
Cat Product Link PLE643/PLE743 (red móvil)	•	
Cat Product Link PLE683/PLE783 (red móvil/satélite)		•
Pantalla táctil en color de 254 mm (10 pulg)		•
Inclinación asistida		•
Consola Cat Command		•
Estación Cat Command		•

IMPLEMENTOS	ESTÁNDAR	OPCIONAL
Barra de tiro rígida	•	
Barra de tiro, remolque		•
Dispositivo de tracción delantero	•	
Sistema de seguridad de la máquina		•
Montaje, cabrestante		•
Ripper, paralelogramo, incluye tres vástagos y dientes		•
Cabrestante, hidráulico, alto rendimiento		•
Cabestrante, hidráulico, recuperación		•
OTROS	ESTÁNDAR	OPCIONAL
Calentador, refrigerante del motor, 120 V/240 V		•
Ayuda al arranque, éter		•
CABINA DEL OPERADOR	ESTÁNDAR	OPCIONAL
Reposabrazos ajustables	•	
Cabina con aire acondicionado		•
Cabina con ventanillas de policarbonato y aire acondicionado		•
Percha para abrigo	•	
Controles montados en el asiento ajustables hacia delante y detrás	•	
Soportes para vasos	•	
Modo Eco	•	
Sistema de control electrónico con indicador:		
– Indicación de pendiente del chasis		
– Líquido de escape diésel (DEF, Diesel Exhaust Fluid)		
– Temperatura del refrigerante del motor		
– Nivel de combustible		
– Temperatura del aceite hidráulico		
Sistema de seguridad electrónico	•	
Indicador de servicio del filtro de aire del motor	•	
Pantalla indicadora de velocidad y rev/min del motor	•	
Alfombra de goma de alta resistencia	•	
Soportes para pies, tablero de instrumentos	•	
Horómetro electrónico	•	
Ajustes de velocidad de avance/marcha atrás independientes	•	
Espejo retrovisor interior	•	
Inclinación asistida		•
Puerto de alimentación, 12 voltios	•	
Radio, AM/FM, Bluetooth®		•
Techo ROPS/FOPS	•	
Asiento con suspensión neumática, tela o vinilo	•	
Asiento, suspensión neumática, elección de:		•
– Vinilo, asiento con calefacción y mandos calefactados		
– Tela, asiento con calefacción y mandos calefactados		
– Tela, asiento con calefacción y ventilación y mandos calefactados		
Cinturón de seguridad retráctil de alta visibilidad de 76 mm (3 pulg)	•	
Indicador/recordatorio de abrochamiento del cinturón de seguridad	•	
Pedal único que combina las funciones de deceleración y frenado	•	
Insonorización		•
Recuperación de velocidad	•	
Compartimento de almacenamiento	•	
Interruptor del acelerador rotatorio	•	
Limitador electrónico de velocidad	•	

No todos los las características están disponibles en todas las regiones. Consulte a su distribuidor Cat local para conocer la oferta disponible en su zona.

Para obtener información adicional, consulte www.cat.com o a su distribuidor Cat.

Si desea obtener más información sobre los productos Cat, los servicios de nuestros distribuidores y las soluciones que ofrecemos para el sector, visite nuestro sitio web www.cat.com.

©2025 Caterpillar. Reservados todos los derechos.

Materiales y especificaciones sujetos a cambios sin previo aviso. Las máquinas que se muestran en este catálogo pueden incluir equipos opcionales. Consulte a su distribuidor Cat para conocer las opciones disponibles.

CAT, CATERPILLAR, LET'S DO THE WORK, VisionLink, sus respectivos logotipos, el color "Caterpillar Corporate Yellow", la imagen comercial de "Power Edge" y de Cat "Modern Hex", así como la identidad corporativa y de producto utilizada en el presente documento, son marcas comerciales de Caterpillar y no pueden utilizarse sin autorización.
cat.com caterpillar.com

ASH98522-00
Número de versión: 12B
(N Am, Colombia, Chile,
EU, Aus-NZ, Japan)

